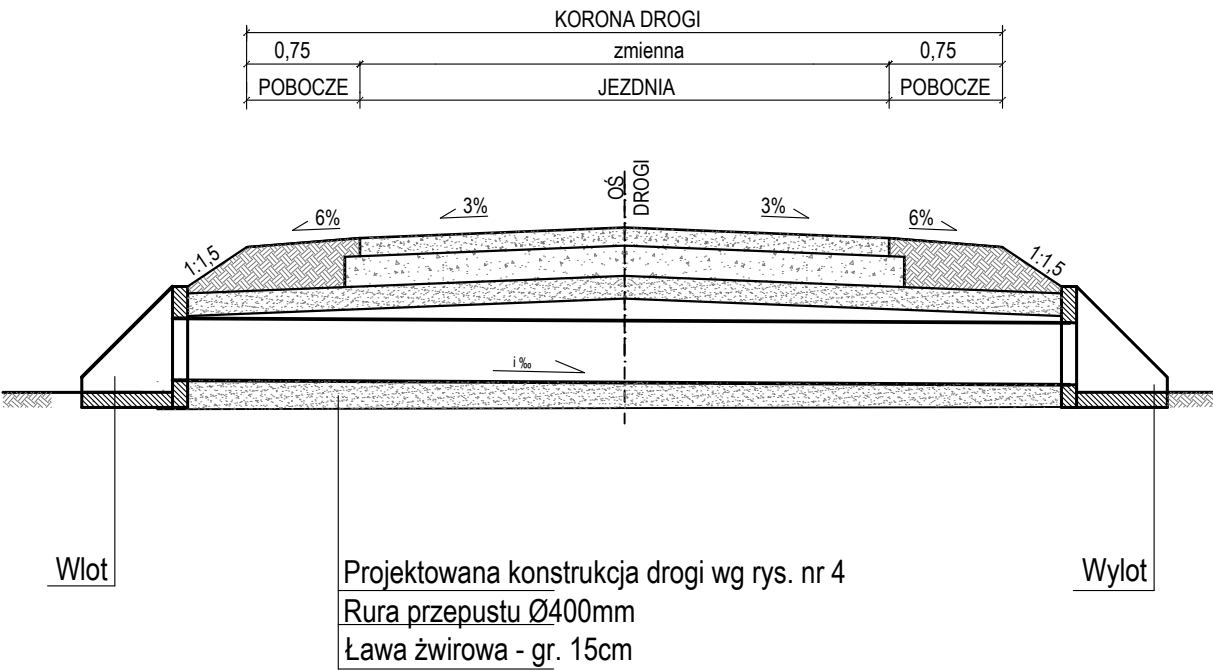
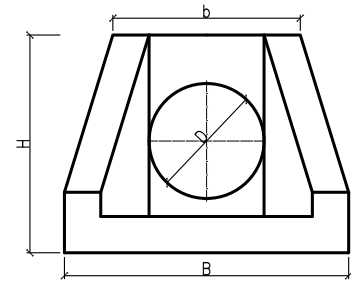



PRZĘKRÓJ PODŁUŻNY PRZEPUSTU



Nr przepustu	Średnica D [mm]	długość L [m]	wlot [mnpm]	wylot [mnpm]	spadek [‰]
1	500	18	133,10	133,00	5,6
2	400	12	132,60	132,40	16,7
3	400	6	134,50	134,45	8,3
4	400	12	133,80	133,75	4,2
5	400	6	134,10	134,05	8,3
6	400	12	134,80	134,55	20,8

PRZĘKRÓJ POPRZECZNY PRZEPUSTU



Inwestor Skarb Państwa Państwowe Gospodarstwo Leśne Lasy Państwowe Nadleśnictwo Kalisz z siedzibą w Szacie ul. Kaliska 195, Szate, 62-860 Opatówek			
Jednostka projektowa Zakład Projektowo-Usługowy Inżynierii Środowiska "PRIMEKO" 62-800 Kalisz, ul. Łódzka 210 tel/fax 62 767 02 63 www.primeko.com.pl e-mail: primeko@o2.pl			Stadium Operat wodnoprawny Skala rysunku 1:20 Data sporządzenia rys. Sierpień 2023 r.
Nazwa obiektu bud.	BUDOWA DOJAZDU POŻAROWEGO DL 17-ŚWIERCZYNA		
Tytuł rysunku	SZCZEGÓŁY URZĄDZEŃ WODNYCH: PRZEPUSTÓW		
Projektant	inż. Jarosław Grzelak upr. nr 7131-7132/37/PW/2002		Nr rys. 3.2
Opracował	mgr inż. Łukasz Cholewa		